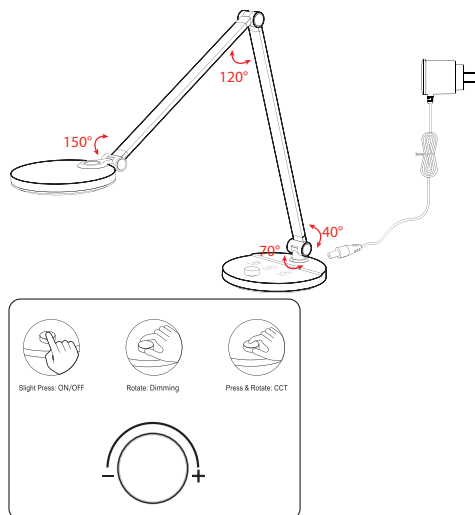


Einsatzbedingungen und Sicherheitshinweise

- Decke die Lampe oder das Netzteil nicht ab, um Schäden durch Überhitzung zu vermeiden. Nicht nahe einer Wärmequelle installieren!
- Vermeide Nässe und Betrieb in sehr feuchter Umgebung. Durch Kondensation nach Abkühlung kann die Leuchte beschädigt werden.
- Verwende ausschließlich das mitgelieferte Netzteil, um mögliche Schäden oder Brände durch Überlastung zu verhindern.
- Wir empfehlen, das Netzteil aus der Steckdose zu ziehen, wenn das Licht längere Zeit nicht benutzt wird. So sparst du maximal Energie und erhöhst die Sicherheit. Ziehe dazu nicht am Kabel, um Beschädigungen zu vermeiden.
- Die LED-Leuchtmittel haben eine sehr lange Lebensdauer und sind nicht austauschbar. Öffne daher nicht die Leuchte.
- Verstelle die Leuchte nur vorsichtig und beachte dabei die Endanschläge der Gelenke. Vermeide häufiges und rigoroses Verdrehen, um Beschädigungen zu verhindern. Stelle die Lampe so ein, dass du nicht direkt in die helle Leuchtfläche schaust.



Alle Funktionen werden über den praktischen Drehknopf gesteuert.

Eigenschaften:

- Nutzlichtstrom Φ_{use} 670 – 700 lm (LED Modul)
- CCT 3000 – 6500 K
- Leistungsaufnahme 7 kWh / 1000 h
- Effektive Lichtstärke ca. 540 lm
- CRI > 80 Ra
- Energieeffizienzklasse F (A<- G) bzw. Klasse E (A<- G) bei einer Farbtemperatur von ca. 4000 K
- Lebensdauer der Leuchtmittel (L_{70B50}) 30.000 h
- Material: Aluminium, ABS-Kunststoff
- Stromversorgung 12 V DC, 450 mA
- Abmessungen: 48 × 47 × 16,5 cm (Fuß Ø 16,5cm, Lampenkopf Ø 14 cm)

Lieferumfang:

- Leuchte, Stecker-Netzteil mit Anschlusskabel

Bedienung

- Stelle die Leuchte über die 4 Drehgelenke so ein, dass der gewünschte Bereich optimal ausgeleuchtet wird, aber das Licht nicht blendet.
- Zum Ein- und Ausschalten tippe auf den Drehknopf.
- Um die Helligkeit zu verringern, drehe nach links (-), zum Erhöhen der Helligkeit nach rechts (+).
- Um die Farbtemperatur zwischen kaltweiß bis warmweiß einzustellen, drehe den Drehknopf während du ihn drückst.
- Der Drehknopf hat keinen mechanischen Endanschlag.
- Die letzte Einstellung bleibt gespeichert und wird beim erneuten Einschalten verwendet. Nachdem du die Leuchte vom Netz getrennt hast, schaltet sie mit Werkseinstellung ein.

Fehlerbehebung

Keine Funktion? Stelle sicher, dass die Stecker des Netzteils und Anschlusskabels korrekt eingesteckt sind. Überprüfe das Kabel auf einen möglichen Defekt. Vergewissere dich, dass weder Feuchtigkeit noch extreme Temperaturen das Problem verursachen. Ziehe sofort den Netzstecker und wende dich an den Händler oder FeinTech, wenn du ...

- einen Defekt vermutest.
- ungewöhnliches Verhalten der Lampe feststellst.
- Geräusche oder Brandgeruch aus Lampe oder Netzteil wahrnimmst.

Service nach dem Verkauf

Kontaktiere den Händler oder FeinTech bei Fragen zur Anwendung oder Problemen nach dem Kauf. Wir freuen uns auch sehr über positive Kommentare oder Produkt-Bewertungen!

Umweltgerechte Entsorgung

Das Produkt wurde mit hochwertigen Materialien und Komponenten entwickelt und hergestellt, die recycelt und wiederverwendet werden können.



Dieses Symbol bedeutet, dass dieses Produkt nicht in den regulären Hausmüll mit anderen Abfällen geworfen werden kann. Elektronik-Altgeräte werden separat gesammelt. Über die offiziellen Sammelstellen informiert dich deine Gemeinde und das lokale Entsorgungsunternehmen.

CE Konformitätserklärung

CE Wir erklären hiermit, dass dieses Produkt den gesetzlichen Anforderungen entspricht, insbesondere den EU-Direktiven LVD 2014/35/EU, EMC 2014/30/EU, ERP 2009/125/EC, RoHS3 2011/65/EU sowie den Regulierungen (EU) 2015/863, (EU) 2019/2015 mit (EU) 2021/340, (EU) 2019/2020 mit (EU) 2021/341.

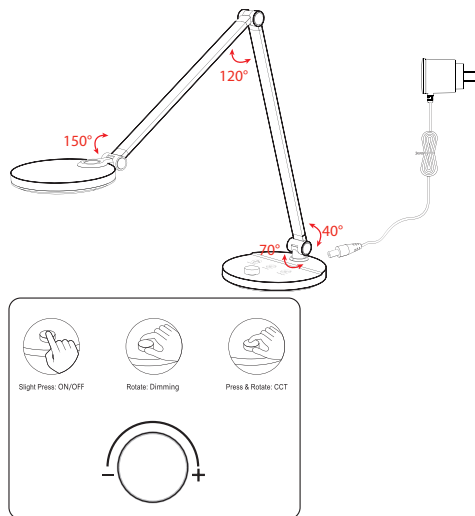
Eine vollständige Konformitätserklärung ist auf Anforderung erhältlich oder kann unter <https://feintech.eu/ce> herunter geladen werden.

FeinTech ist eine eingetragene Marke der
Spreewald Kommunikationstechnik GmbH
Radensdorfer Hauptstr. 45 a
15907 Lübben (Spreewald) • Deutschland
WEEE-Reg. DE 15618234

info@feintech.eu • www.feintech.eu • +49 3546 2398855

Conditions of use and safety instructions

- Do not cover the lamp or the power supply unit to avoid damage due to overheating. Do not install near a heat source!
- Avoid wetness and operation in very humid environments. Condensation after cooling can damage the lamp.
- Use only the supplied power supply unit to prevent possible damage or fire due to overloading.
- We recommend unplugging the power supply from the socket when the light is not in use for a longer period of time. This will save you maximum energy and increase safety.
- Do not pull on the cable to avoid damage.
- The LED bulbs have a very long life and are not replaceable. Therefore, do not open the luminaire.
- Only adjust the luminaire carefully and pay attention to the end stops of the joints. Avoid frequent and rigorous twisting to prevent damage.
- Adjust the lamp so that you are not looking directly into the bright illuminated surface.



All functions are controlled via the practical rotary knob.

Features:

- Luminous flux Φ_{use} 670 – 700 lm (LED module)
- CCT 3000–6500 K
- Power consumption 7 kWh / 1000 h
- Effective luminous intensity approx. 540 lm
- CRI > 80 Ra
- Energy efficiency class F (A←G), resp. class E (A←G) at CCT 4000 K
- Lamp lifetime (L_{70B50}) 30.000 h
- Material: aluminium, ABS plastic
- Power supply 12 V DC, 450 mA
- Dimensions: 48 × 47 × 16.5 cm (base Ø 16.5 cm, lamp head Ø 14 cm)

Scope of delivery:

- Lamp, plug-in power supply unit with connection cable

Operation

- Use the 4 swivel joints to adjust the lamp so that the desired area is optimally illuminated but the light does not dazzle.
- To switch on and off, tap the rotary knob.
- To reduce the brightness, turn to the left (-), to increase the brightness, turn to the right (+).
- To adjust the colour temperature from cool white to warm white, turn the knob while pressing it.
- The rotary head has no mechanical end stop.
- The last setting remains stored and is used when the lamp is switched on again. After you have disconnected the lamp from the mains, it switches on with the factory setting.

Troubleshooting

No function? Make sure that the plugs of the power supply unit and the connection cable are inserted correctly. Check the cable for a possible defect. Make sure that neither humidity nor extreme temperatures are causing the problem. Unplug the power cord immediately and contact your dealer or FeinTech if you ...

- suspect a defect.
- notice unusual behaviour of the lamp.
- notice noises or a burning smell coming from the lamp or the power supply unit.

After-sales Service

Contact the retailer or FeinTech with any questions about use or problems after purchase. We also appreciate your comments or positive product reviews!

Environmentally friendly disposal

This product has been designed and manufactured with high quality materials and components that can be recycled and reused.



This symbol means that this product cannot be thrown in the regular household waste with other waste. Electronic waste is collected separately. For official collection points, contact your local municipality and waste disposal company.

CE Declaration of Conformity

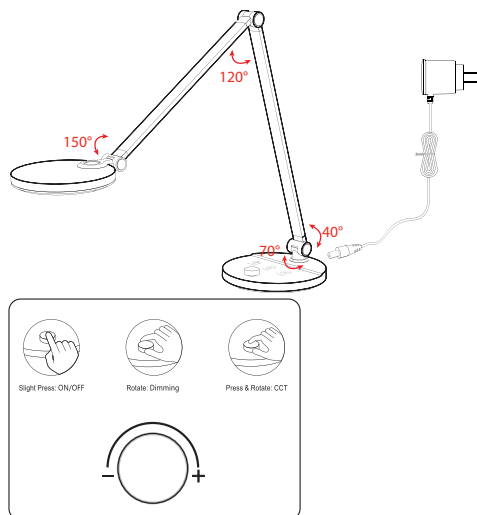
CE We hereby declare that this product complies with the legal requirements, in particular with the EU directives LVD 2014/35/EU, EMC 2014/30/EU, ERP 2009/125/EC, RoHS3 2011/65/EU as well as the regulations (EU) 2015/863, (EU) 2019/2015 with (EU) 2021/340, (EU) 2019/2020 with (EU) 2021/341.

A complete declaration of conformity is available on request or can be downloaded from <https://feintech.eu/ce>.

FeinTech is a registered trademark of
Spreewald Kommunikationstechnik GmbH
Radensdorfer Hauptstr. 45 a
15907 Lübben (Spreewald) • Germany
info@feintech.eu • www.feintech.eu • +49 3546 2398855

Conditions d'utilisation et consignes de sécurité

- Ne couvrez pas la lampe ou le bloc d'alimentation pour éviter tout dommage dû à une surchauffe. Ne pas installer à proximité d'une source de chaleur !
- Évitez l'humidité et le fonctionnement dans des environnements très humides. La condensation après le refroidissement peut endommager la lampe.
- N'utilisez que le bloc d'alimentation fourni afin d'éviter tout dommage ou incendie dû à une surcharge.
- Nous vous recommandons de débrancher le bloc d'alimentation de la prise lorsque la lampe n'est pas utilisée pendant une période prolongée. Cela vous permettra d'économiser un maximum d'énergie et d'augmenter la sécurité.
- Ne tirez pas sur le câble pour éviter de l'endommager.
- Les ampoules LED ont une très longue durée de vie et ne sont pas remplaçables. Par conséquent, n'ouvrez pas le luminaire.
- Ne réglez le luminaire qu'avec précaution et faites attention aux butées des joints. Évitez les torsions fréquentes et rigoureuses afin d'éviter tout dommage.
- Réglez le luminaire de manière à ne pas regarder directement la surface éclairée.



Toutes les fonctions sont contrôlées par le bouton rotatif pratique.

Caractéristiques:

- Flux lumineux Φ_{use} 670 – 700 lm (module LED)
- CCT 3000–6500 K (température de couleur corrélée)
- IRC > 80 Ra
- Consommation électrique 7 kWh / 1000 h
- Intensité lumineuse 500 lumens
- Classe d'efficacité énergétique F (A ← G), ou classe E (A ← G) pour une CCT de 4000 K
- Durée de vie de la lampe (L70B50) 30.000 h
- Matériau : aluminium, plastique ABS
- Alimentation électrique 12 V DC, 450 mA
- Dimensions : 48 × 47 × 16,5 cm (base Ø 16,5 cm, tête de lampe Ø 14 cm)

Contenu de la livraison :

- Lampe, bloc d'alimentation enfichable avec câble de raccordement.

Fonctionnement

- Les 4 articulations pivotantes permettent de régler la lampe de manière à ce que la zone souhaitée soit éclairée de manière optimale sans que la lumière soit éblouissante.
- Pour allumer et éteindre, appuyez sur le bouton rotatif.
- Pour réduire la luminosité, tournez vers la gauche (-), pour augmenter la luminosité, tournez vers la droite (+).
- Pour régler la température de couleur du blanc froid au blanc chaud, tournez le bouton tout en l'appuyant.
- La tête rotative n'a pas de butée mécanique.
- Le dernier réglage reste en mémoire et est utilisé lorsque la lampe est rallumée. Après avoir été débranchée du secteur, la lampe s'allume avec le réglage d'usine.

Dépannage

Pas de fonction ? Assurez-vous que les fiches du bloc d'alimentation et du câble de connexion sont correctement insérées. Vérifiez que le câble n'est pas défectueux. Assurez-vous que ni l'humidité ni les températures extrêmes ne sont à l'origine du problème. Débranchez immédiatement le cordon d'alimentation et contactez votre revendeur ou FeinTech si ...

- vous soupçonnez un défaut.
- vous remarquez un comportement inhabituel de la lampe.
- vous remarquez des bruits ou une odeur de brûlé provenant de la lampe ou du bloc d'alimentation.

Service après-vente

Contactez le revendeur ou FeinTech pour toute question sur l'utilisation ou tout problème après l'achat. Nous apprécions également les commentaires positifs ou les critiques de produits !

Élimination respectueuse de l'environnement

Ce produit a été conçu et fabriqué avec des matériaux et des composants de haute qualité qui peuvent être recyclés et réutilisés.



Ce symbole signifie que ce produit ne peut pas être jeté dans les ordures ménagères ordinaires avec les autres déchets. Les déchets électroniques sont collectés séparément. Pour connaître les points de collecte officiels, contactez votre municipalité et votre société de traitement des déchets.

Déclaration de conformité CE



Nous déclarons par la présente que ce produit est conforme aux exigences légales, notamment aux directives européennes LVD 2014/35/EU, EMC 2014/30/EU, ERP 2009/125/EC, RoHS3 2011/65/EU ainsi qu'aux règlements (UE) 2015/863, (UE) 2019/2015 avec (UE) 2021/340, (UE) 2019/2020 avec (UE) 2021/341.

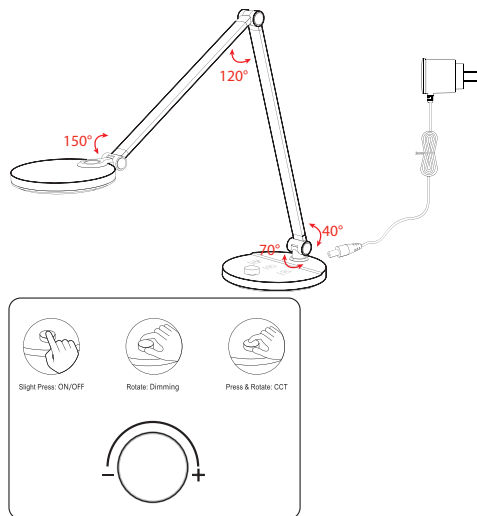
Une déclaration de conformité complète est disponible sur demande ou peut être téléchargée à l'adresse suivante <https://feintech.eu/ce>.

FeinTech est une marque déposée de
Spreewald Kommunikationstechnik GmbH
Radensdorfer Hauptstr. 45 a
15907 Lübben (Spreewald) • Allemagne
info@feintech.eu • www.feintech.eu
téléphone +49 3546 23988555

FeinTech LTL00120 (bianco)/ LTL00121 (nero) Lampada da scrivania a LED

Condizioni d'uso e istruzioni di sicurezza

- Non coprire la lampada o l'alimentatore per evitare danni dovuti al surriscaldamento. Non installare vicino ad una fonte di calore!
- Evitare l'umidità e il funzionamento in ambienti molto umidi. La condensa dopo il raffreddamento può danneggiare la lampada.
- Usare solo l'alimentatore in dotazione per evitare possibili danni o incendi dovuti al sovraccarico.
- Si consiglia di scollegare l'alimentatore dalla presa di corrente quando la lampada non viene utilizzata per un lungo periodo di tempo. Questo vi farà risparmiare la massima energia e aumenterà la sicurezza.
- Non tirare il cavo per evitare danni.
- Le lampadine a LED hanno una durata molto lunga e non sono sostituibili. Pertanto, non aprire l'apparecchio.
- Regolare l'apparecchio solo con cautela e fare attenzione ai fine corsa dei giunti. Evitare torsioni frequenti e rigorose per evitare danni.
- Regolare la lampada in modo da non guardare direttamente la superficie illuminata.
-



Tutte le funzioni sono controllate tramite la pratica manopola rotante.

Caratteristiche:

- Flusso luminoso Φ_{use} 670 – 700 lm (modulo LED)
- CCT 3000–6500 K (temperatura colore correlata)
- Classe di efficienza energetica F (A↔G), o classe E (A↔G) con una temperatura di colore di circa 4000 K
- CRI > 80 Ra
- Intensità luminosa effettiva circa 540 lumen
- Vita della lampada (L_{70B50}) 30.000 h
- Materiale: alluminio, plastica ABS
- Alimentazione 12 V DC, 450 mA
- Consumo energetico 7 kWh / 1000 h
- Dimensioni: 48 × 47 × 16,5 cm (base Ø 16,5 cm, testa della lampada Ø 14 cm)

Ambito di fornitura:

- Lampada, alimentatore a spina con cavo di collegamento

Funzionamento

- Con i 4 snodi girevoli si può regolare la lampada in modo che l'area desiderata sia illuminata in modo ottimale ma la luce non abbagli.
- Per accendere e spegnere, toccare la manopola girevole.
- Per ridurre la luminosità, girare a sinistra (-), per aumentare la luminosità, girare a destra (+).
- Per regolare la temperatura del colore da bianco freddo a bianco caldo, girare la manopola mentre la si preme.
- La testa rotante non ha un fine corsa meccanico.
- L'ultima impostazione rimane memorizzata e viene usata quando la lampada viene riaccesa. Dopo aver scollegato la lampada dalla rete, essa si accende con l'impostazione di fabbrica.

Risoluzione dei problemi

Non funziona? Assicuratevi che le spine dell'alimentatore e del cavo di collegamento siano inserite correttamente. Controllare che il cavo non sia difettoso. Assicurarvi che né l'umidità né le temperature estreme siano la causa del problema. Scollegare immediatamente il cavo di alimentazione e contattare il rivenditore o la FeinTech se ...

- si sospetta un difetto.
- si nota un comportamento insolito della lampada.
- si notano rumori o odore di bruciato provenienti dalla lampada o dall'alimentatore.

Servizio post-vendita

Contattare il rivenditore o la FeinTech per qualsiasi domanda sull'uso o sui problemi dopo l'acquisto. Appreziamo anche commenti positivi o recensioni del prodotto!

Smaltimento rispettoso dell'ambiente

Questo prodotto è stato progettato e realizzato con materiali e componenti di alta qualità che possono essere riciclati e riutilizzati.



Questo simbolo significa che questo prodotto non può essere gettato nei normali rifiuti domestici con altri rifiuti. I rifiuti elettronici vengono raccolti separatamente. Per i punti di raccolta ufficiali, contattate il vostro comune e l'azienda di smaltimento rifiuti locale.

Dichiarazione di conformità CE



Con la presente dichiariamo che questo prodotto è conforme ai requisiti di legge, in particolare alle direttive UE LVD 2014/35/UE, EMC 2014/30/UE, ERP 2009/125/CE, RoHS3 2011/65/UE nonché ai regolamenti (UE) 2015/863, (UE) 2019/2015 con (UE) 2021/340, (UE) 2019/2020 con (UE) 2021/341.

Una dichiarazione di conformità completa è disponibile su richiesta o può essere scaricata da <https://feintech.eu/ce>.

FeinTech è un marchio registrato di
Spreewald Kommunikationstechnik GmbH
Radensdorfer Hauptstr. 45 a
15907 Lübben (Spreewald) • Germania
info@feintech.eu • www.feintech.eu • +49 3546 2398855